

**ETVA**

İNŞAAT SANAYİ VE DIŞ TİCARET LTD.ŞTİ

20**19**-20**20**

### Hakkımızda...

Firma ortağı ve Genel Müdürümüz Ethem ONAT; 1987 tarihinde Tayca A.Ş ortaklığında Türkiye'ye ilk defa sentetik çim ithal edip futbol sahaları, tenis kortları vb. tesisleri gerçekleştirerek inşaat sektörü içinde faaliyet göstermeye başladı.

Firmamız; 1994 yılında İspol A.Ş ile ortak kuruluşu Sempol A.Ş çatısı altında poliüretan uygulamaları ve ürün geliştirme konusunda faaliyet göstererek gerek sanayi gerekse spor zeminleri pazarında öncülük yaptı.

2002 yılında spor ve endüstriyel zemin kaplamaları, poliüretan izolasyon vb. özellikli inşaat uygulamalarında büyük ölçekli projelerde yer almaya başladı. Bu süreçte Türkiye dışındaki faaliyetlerini geliştirerek; Gürcistan, Irak, Libya, İran, Türkmenistan, Ukrayna, Bulgaristan gibi ülkelerde başarılı projelere imza attı. Bu projeler ve çalışmalarımız devam ediyor.

- Son dönemde sanatsal ağırlığı olan butik zeminler yaratmada çok başarılı ve beğeni alan uygulamaları da faaliyetlerimize ekledik. Bu projeler şirketimizin işine gösterdiği hassasiyet ve özenin simgesi olarak bizi temsil ediyor.

- İran'da Azadi Spor Kompleksi içinde, FIFA Goa I Projesi kapsamındaki bir projeyi FIFA mühendislerinden teşekkür alarak tamamlamamız bizim için gurur kaynağı oldu.

- Gürcistan'da gerçekleştirdiğimiz Leyla Meskhi Tenis Kulübü Tesisleri gibi teslim ettiğimiz projelerde uluslararası turnuvaların yapılması, bu projelerle ITF gibi uluslararası otorite kurumlardan onay almamız yeni projelere daha da heyecanlı başlamamıza sebep oluyor.

-Gürcistan Narikala Teleferik Projesi'nde yer almak bize yeni bir deneyim oldu. Benzer projelerle de ilgileniyor, bu konudaki faaliyetlerimize devam ediyoruz.

Yeni projelerde yeni iş ortaklıklarımız ve yeni deneyimler için kalite anlayışımızdan taviz vermeden faaliyetlerimizi sürdürüyoruz.

### ETVA İnşaat ve Sanayi Ltd. Şti.





construction **EVA**

# Epoksi & Poliüretan

Zemin Kaplamaları



# Epoksi & Poliüretan Sistemler

Mimari projeleriniz, fabrika zeminleriniz, ticari yapılarınız, ofisleriniz, eviniz ve her türlü zemin kaplama ihtiyacınız için farklı ürünler ile özel ve amacına uygun çözümler sunmaya hazırız.

## Epoksi Sistemlerimiz

- AHARD EP BOLDPAINT
- AHARD EP PAINT
- AHARD EP MIGHTY
- AHARD EP STRONG

Mevcut sistemlerimize ek olarak projenizin ihtiyaçlarına uygun özel sistemler geliştirebilmekteyiz. Sistem detaylarını [www.etva.com.tr](http://www.etva.com.tr) adresimizden inceleyebilirsiniz.

## Poliüretan Sistemlerimiz

- AHARD PU PCOAT
- AHARD PU ART
- AHARD PU HYBRID

Mevcut sistemlerimize ek olarak projenizin ihtiyaçlarına uygun özel sistemler geliştirebilmekteyiz. Sistem detaylarını [www.etva.com.tr](http://www.etva.com.tr) adresimizden inceleyebilirsiniz.



# Epoksi Zemin Kaplama Sistemleri

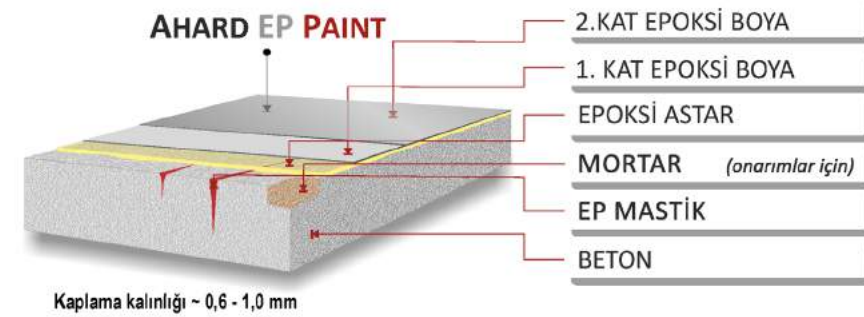
## AHARD EP PAINT



**Yükleme Alanları - Hafif Üretim Alanları  
Yükseltilmiş Döşeme Altı zeminler vb.**

### AHARD EP PAINT

Beton yüzeyin düz ve temiz olduğu alanlarda, hafif yüklerle dayanabilen bir zemin kaplama yöntemidir. Genellikle depo alanları ve yükseltilmiş döşeme altına tozumsuzluğu sağlamak amacı ile kullanılır. Son kat zemin kaplaması olarak da kullanılabilir. RAL renklerine bağlı kalmak koşulu ile renk seçeneği olan epoksi türevli zemin kaplama sistemidir.



### AHARD EP PAINT Sistem ürünleri ve kullanım miktarları

malzeme	! kullanım miktar	malzeme özelliği
1- EP mastik - Mortar	*0,00 kg/m <sup>2</sup>	EP dođru macun (mastik) Onarım durumuna göre deđişiklik gösterebilir.
2- Epoxy Astar	0,35 kg/m <sup>2</sup>	EP sovsLentsiz kalın astar.
3- 1 Kat Epoksi Boya	0,25 kg/m <sup>2</sup>	Epoksi bazlı son kat boya.
4- 2. Kat Epoksi Boya	0,45 kg/m <sup>2</sup>	Epoksi bazlı son kat boya.

*! Tabloda yer alan miktarlar; uygulama yapılacak zeminin ideal kalitede ve düzlükte olduđu varsayılarak hesaplanmıştır.*

*Bazuk, hasarlı veya kat farklı alanlarda bu miktarlar deđişebilir.*

*\* Kullanım miktarı belirtilmemiştir. Zemindeki hasar ve çatlıklara göre belirlenir.*



# Epoksi Zemin Kaplama Sistemleri

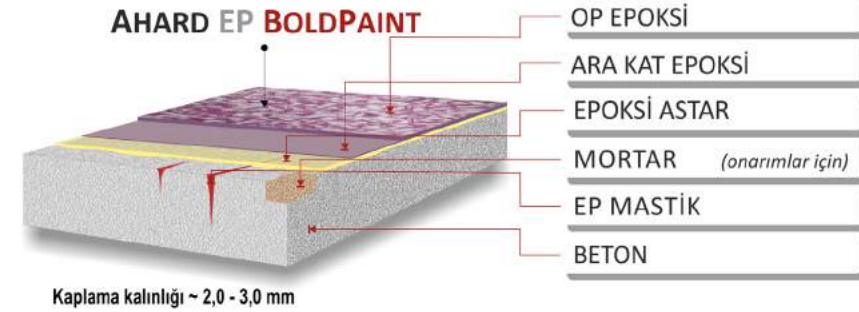
## AHARD EP BOLDPAINT



Otopark Alanları - Hafif Üretim Alanları  
Laboratuvar vb.

### AHARD EP BOLDPAINT

Epoksi esaslı, portakal kabuğu deseninde yüzey yaratan, yüksek yoğunluklu ve yüzey sağlamlığı sağlayan, ana malzeme olarak grenli epoksi kalın boyanın kullanıldığı hafif hizmet zemin kaplama sistemidir. Ekonomik oluşu, dekoratif özelliği ve kolay yenilenebilir olması yönünden tercih edilen bir sistemdir. Portakal deseni sayesinde kaymazlık özelliğine sahiptir. Uygulama sonrası belli süre aşımalarında RAL kodundan seçilecek epoksi boyalar ile yenilenebilir. Yüzeğe logo, yol çizgileri, işaretler vb. uygulamalar yapılabilir.



### AHARD EP BOLDPAINT Sistem ürünleri ve kullanım miktarları

malzeme	! kullanım miktarı	malzeme özelliği
1- EP mastik - Mortar	0,00 ka/m <sup>2</sup>	EP doğu macun (mastik) Onarım durumuna göre dedislik gösterebilir.
2- Epoxy Astar	0,35 ka/m <sup>2</sup>	EP so/Lentsiz kalın astar.
3- Ara Kat Epoksi	0,65 ka/m <sup>2</sup>	Epoksi Kaplama.
4- Portakal Desen Epoksi	0,75 ka/m <sup>2</sup>	Epoksi Desenli Kaplama.

! Tabloda yer alan miktarlar; uygulama yapılacak zeminin ideal kalitede ve düzlükte olduğu varsayılarak hesaplanmıştır.

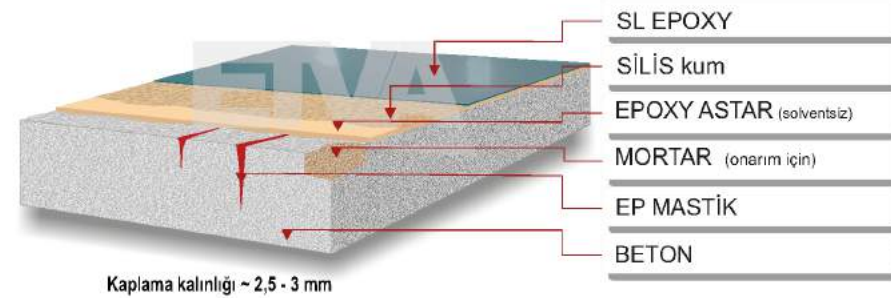
Bozuk, hasarlı veya kat farklı alanlarda bu miktarlar değişebilir.

\* Kullanım miktarı belirtilmemiştir. Zemindeki hasar ve çatlaklara göre belirlenir.



# Epoksi Zemin Kaplama Sistemleri

## AHARD EP MIGHTY



**FABRİKA ZEMİNİ-MUTFAK-MAĞAZALAR-OFFİS-GIDA ÜRETİM ALANI-DEPO SOĞUK HAVA DEPOSU vb.**

### AHARD EP MIGHTY

Epoksi esaslı, parlak ve düz yüzey yaratan, ağır yüklere, yoğun trafiğe dayanıklılığı ve yüzey sağlamlığını sağlayan, ana malzeme olarak self leveling epoxy likit membranların kullanıldığı ağır hizmet zemin kaplama sistemidir. Sağlam, uzun ömürlü ve dekoratif olma özelliği tercih edilen bir sistem olmasını sağlamıştır. Bu özelliği sayesinde özellikle otopark zeminlerinde sıkça rastlanan kayma sorunlarını ortadan kaldırır. Sistemin sağladığı bu yüzey; zaman içinde renk değişimleri veya estetik yenilenme istendiğinde kolaylıkla işlem görür. Değişiklik istenen yüzeye RAL renklerinde üretilen epoksi boya uygulanarak çok kısa sürede ve düşük bir bedelle yeni bir zemin elde edilebilir. Yüze logo, yol çizgileri, işaretler vb. uygulamalar yapılabilir.

### AHARD EP MIGHTY sistem ürünleri ve kullanım miktarları

Malzeme	! Kullanım miktarı	Malzeme özelliği
1- EP mastik - Mortar	0,00 kg/m <sup>2</sup>	EP dolgu macun (mastik)
2- Epoxy Astar	0,30 kg/m <sup>2</sup>	EP solventsiz kalın astar.
3- SILİS KUM	3,00 kg/m <sup>2</sup>	Maden ürünü yıkanmış elanmış silis kumu.
4- KUARTZ	0,50 kg/m <sup>2</sup>	Maden ürünü yıkanmış elanmış kuartz kumu.
5- EP Self leveling EPOXY	3,50 kg/m <sup>2</sup>	EP self leveling renkli likit epoksi

! Tabloda yer alan miktarlar; uygulama yapılacak zeminin ideal kalitede ve düzlükte olduğu varsayılarak hesaplanmıştır.

Bozuk, hasarlı veya kot farklı alanlarda bu miktarlar değişebilir.

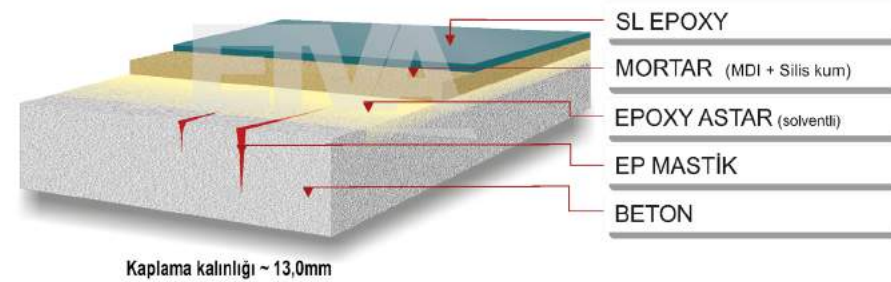
\* Kullanım miktarı belirtilmemiştir. Zemindeki hasar ve çatlaklara göre belirlenir.





# Epoksi Zemin Kaplama Sistemleri

## AHARD EP STRONG



**AĞIR YÜKLEME ALANLARI - ZEMİN BOZUKLUKLARI FAZLA OLAN ALANLAR  
AĞIR ÜRETİM ALANLARI vb.**

### AHARD EP STRONG

Alt yapısında kullanılan epoxy mortar tabaka; çok ağır yüklere dayanabilen epoxy silis karışımından elde edilen bir sentetik harçtır. Uygulama sonunda kırılma, ağır yüklere ve ağır hava şartlarına son derece dayanıklı bir zemin yaratır. Son kaplama olarak genellikle self leveling epoxy veya poliüretan uygulansa da taleplere göre, UV dayanımlı zemin boyaları vb. son kat uygulamalar yapılmaktadır. Çok uzun ömürlü ve dayanıklı bir sistemdir.

**Betonun çare olamadığı ağır yük alanlarında tek çözümdür.**

### AHARD EP STRONG sistem ürünleri ve kullanım miktarları

Malzeme	Kullanım Miktarı	Malzeme Özelliği
1- EP Mastik	0,00 kg/m <sup>2</sup>	EP dolgu macunu (mastik).
2- EP Astar	0,20 kg/m <sup>2</sup>	EP solventli ince astar.
3- EP Mortar	**26,00 kg/m <sup>2</sup>	EP solventsiz, dolgu hazır harç.
4- SL Epoxy	5,00 kg/m <sup>2</sup>	EP self leveling renkli likit epoxy

*! Tabloda yer alan miktarlar; uygulama yapılacak zeminin ideal kalitede ve düzlükte olduğu varsayılarak hesaplanmıştır. Bozuk, hasarlı veya kot farklı alanlarda bu miktarlar değişebilir.*

*\* Kullanım miktarı belirtilmemiştir. Zemindeki hasar ve çatlaklara göre belirlenir.*

*\*\*Bu miktar 10mm mortar uygulaması için belirlenmiştir. Uygulanacak kalınlıklara göre değişir.*



# Poliüretan Zemin Kaplama Sistemleri

## AHARD PU ART



**MAGAZA - CAFE - SATIŞ OFİSİ - OFİS - FUAR STANDI - EVLER  
TV STÜDYOLARI vb.**

### AHARD PU ART

Pu-Art; mimari, özel tasarım projelerde talep edilen ve "özel zeminler" olarak adlandırılan bir zemin kaplama sistemidir. Sistemin ana malzemeleri genellikle astar, PU SL, EP, SL ve zemin boyalarıdır. Değişik yöntemler ve yan malzemeler kullanılarak gerçekleştirilir. Butik zeminlerdir. Aynı zemini kopyalamak çoğunlukla mümkün olmamaktadır. Çok değişik alanlar için talep edilen kaplama sistemidir.

Hayal gücünüzü zorlayın, **PU - ART** gerçekleştirsin.

### AHARD PU ART Sistem ürünleri ve kullanım miktarları

Op.	Malzeme	Kullanım miktarı	Malzeme özelliği
1-	SL ŞAP	*0,00 kg/m <sup>2</sup>	Self leveling özellikli zemin düzeltici şap.
2-	PU ASTAR	0,20 kg/m <sup>2</sup>	PU tek komponent astar.
3-	SL PU MEMBRAN	3,50 kg/m <sup>2</sup>	PU iki komponent, self leveling, yan elastik likit membran.
4-	PU ZEMİN BOYASI	**0,25 kg/m <sup>2</sup>	PU iki komponent, poliüretan UV zemin boyası
5-	SON KAT	0,20 kg/m <sup>2</sup>	Şeffaf, iki komponent, yüzey dayanımı sağlayan UV son kat kaplama.

*! Tabloda yer alan miktarlar; uygulama yapılacak zeminin ideal kalitede ve düzlükte olduğu varsayılarak hesaplanmıştır. Bozuk, hasarlı veya kot farklı alanlarda bu miktarlar değişebilir.*

*\* Kullanım miktarı belirtilmemiştir. Zemindeki hasar ve çatlaklara göre belirlenir.*

*\*\*Bu miktar tek renk için belirlenmiştir. Uygulanacak desen benzer çalışmalar için projeye göre hesaplanır.*

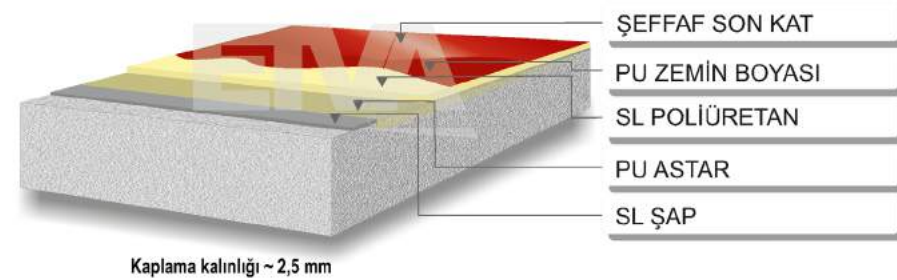


Tüm **RENKLERDE** uygulanabilir.



# Poliüretan Zemin Kaplama Sistemleri

## AHARD PU PCOAT



OTEL - OFİS - MAĞAZA - RESTORANT - HASTANE - LABARATUAR  
ÖZEL GARAJ - YEMEKHANE vb.

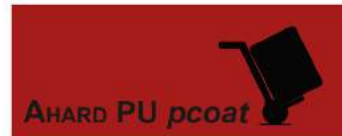
### AHARD PU pcoat

Hijyen, yarı elastikiyet, yüzey sertliği, yürüme (ayakkabı-topuk) sesinin en aza indirilmesi gibi talep edilen zeminler için en ideal çözümdür. Diğer sentetik zemin kaplamalarına göre asma katlarda sorunsuz olarak kullanılır. Kendi kendine yayılma özelliği sayesinde çok düzgün ve tek parça zemin kaplaması yaratır. Özellikle klasik tasarımlarda mutfak ve banyolar için hijyen özelliği öne çıkmaktadır. Uygulandığı alanda üstün kalitede su yalıtımı da sağlar. Son kat PU zemin boyaları ile istenilen renklerde uygulanabilir. PU-Art sistemin alt yapısını oluşturur. Ek yeri olmayan tek parça zemin kaplamasıdır.

### AHARD PU PCOAT sistem ürünleri ve kullanım miktarları

Op.	malzeme	1 kullanım miktarı	malzeme özelliği
1-	SL ŞAP	0,00 kg/m <sup>2</sup>	Self leveling özellikli zemin düzeltici şap.
2-	PU ASTAR	0,20 kg/m <sup>2</sup>	PU tek komponent astar.
3-	SL PU LİKİT MEMBRAN	3,00 kg/m <sup>2</sup>	PU iki komponent, self leveling, yarı elastik likit membran.
4-	PU ZEMİN BOYASI	0,25 kg/m <sup>2</sup>	PU İki komponent, poliüretan UV zemin boyası
	SON KAT	0,20 kg/m <sup>2</sup>	Şeffaf, iki komponent, yüzey dayanımı sağlayan UV son kat kaplama.

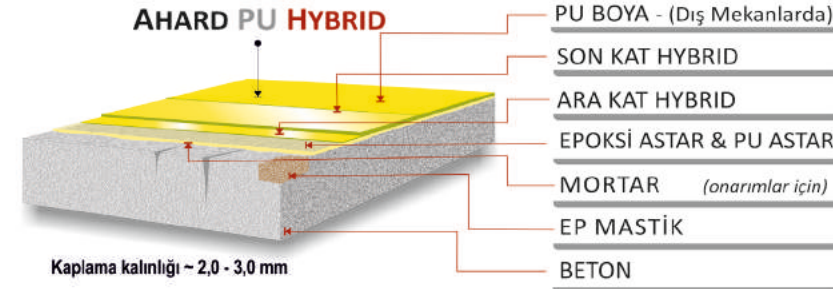
! Tabloda yer alan miktarlar; uygulama yapılacak zeminin ideal kalitede ve düzlükte olduğu varsayılarak hesaplanmıştır. Bozuk, hasarlı veya kot farklı alanlarda bu miktarlar değişebilir.  
\* Kullanım miktarı belirtilmemiştir. Zemindeki hasar ve çatlaklara göre belirlenir.



# Poliüretan Zemin Kaplama Sistemleri

## AHARD PU HYBRID

Yeni  
sistem



Fabrika - Laboratuvar - Ofis - Gıda Üretim Alanları -  
Mağaza - Ev vb.

### AHARD PU HYBRID

Poliüretan esaslı; kendi içinde elastik, yüzey sertliği ve dayanım olarak epoksi kaplamalara denk yeni bir selfleveling zemin kaplama sistemidir.

Bu sistem epoksi ve poliüretan kaplamaların olumsuz yönlerinden, epoksi kaplamalarda kırılma, çatlama, poliüretan kaplamalarda yırtılma ve yumuşak yüzey oluşturmalarından kaynaklı sorunları ortadan kaldıran yeni nesil bir zemin kaplama sistemidir. İç ve dış mekan kullanımına uygundur. Selfleveling epoksi zemin kaplamalarına alternatif bir sistemdir. Poliüretan olmasından kaynaklı esnek yapısı sayesinde beton ve şap yüzeylerde oluşan çatlakları mükemmel şekilde birbirine bağlar ve belli bir orana kadar yüzey bütünlüğünü korur.

### AHARD PU HYBRID Sistem ürünleri ve kullanım miktarları

malzeme	kullanım miktarı	malzeme özelliği
1- EP mastik - Mortar	0.00 ka/m <sup>2</sup>	EP dolgu macun (mastik) Onarım durumuna göre değişiklik gösterebilir.
2- Epoxv Astar	0.35 ka/m <sup>2</sup>	EP sovlentsiz kalın astar.
3- Ara Kat Hybrid	0.65 ka/m <sup>2</sup>	Poliüretan Selfleveling Kaplama.
4- Son Kat Hybrid	1.75 ka/m <sup>2</sup>	Poliüretan Selfleveling Kaplama.

*! Tabloda yer alan miktarlar; uygulama yapılacak zeminin ideal kalitede ve düzlükte olduğu varsayılarak hesaplanmıştır.*

*Bazuk, hasarlı veya kat farklı alanlarda bu miktarlar değişebilir.*

*\* Kullanım miktarı belirtilmemiştir. Zemindeki hasar ve çatlaklara göre belirlenir.*



# Profesyonel Spor Zeminleri

**Çözümleri**



# Profesyonel Spor Zeminleri

Uluslararası tecrübemizle, yaptığımız tüm sistemlerde profesyonel kullanım amaçlarına uygun olarak hazırlanan, kapalı ve açık spor salonları, proje bazlı futbol alanları için tüm taleplerinizi karşılayacak çözümlerimiz ve bilgimiz ile projelerinizi gerçekleştiriyoruz.

## Akrilik ve Poliüretan Sistemlerimiz

- AFLEX PU Eco
- AFLEX PU Pro
- AFLEX FP Fullpour
- AFLEX SW Sandwich
- AFLEX CM Combined
- AFLEX SP Spraycoat
- ACOURT AC Eco
- ACOURT AC Pro

Mevcut sistemlerimize ek olarak projenizin ihtiyaçlarına uygun, özel sistemler geliştirebilmekteyiz. Sistem detaylarını [www.etva.com.tr](http://www.etva.com.tr) adresimizden inceleyebilirsiniz.

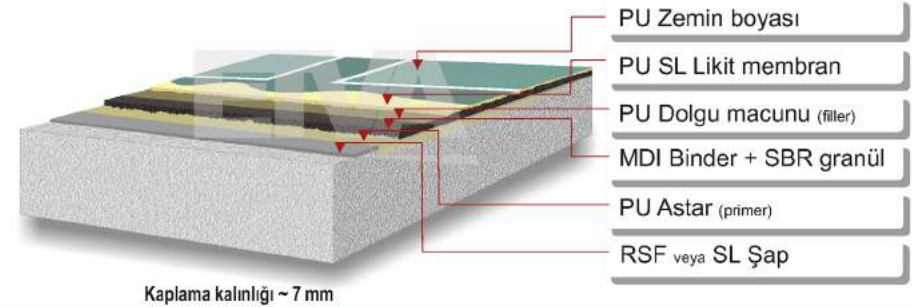
Sentetik çim sistemleri ve projeleriniz için lütfen irtibata geçin.

info@etva.com.tr



# Profesyonel Spor Zeminleri

## AFLEX PU ECO



**FITNESS SALONU-ANTRENMAN SALONU-KAPALI TENİS KORTU vb.**

### AFLEX PU eco

Amatör amaçlı kullanılan kapalı spor salonları için geliştirilmiş kaplama sistemidir. darbe emici özelliği sayesinde hafif sporlarda kullanıcıya konfor sağlar. Kendi kendine yayılan poliüretan likit membran uygulandığından yüzey çok düzgün olarak oluşur. Poliüretan yüzeyi; uzun ömürlü ve kullanışlı bir kaplama olmasının nedenidir. Kapalı tenis kortlarında ideal sertliğe sahiptir. PVC, parke vb. kaplamalara kıyasla bakımı yok denecek kadar azdır. Kullanımlardan sonra klasik zemin temizleme yöntemleri ile temizlenebilir. Tek parça olması ve derz yada ek yeri olmaması temizlik ve sağlık açısından büyük bir avantaj sağlar. İstenildiğinde son kat pu zemin boyasının yenilenmesi ile güncel renkler, şekiller, logolar vb. uygulamalarla dekoratif görümlü zeminler yaratılabilir.

### AFLEX ECO sistem Ürünleri ve Kullanım Miktarları...

A- Rulo kauçuk taban ile uygulama...		Malzeme Özelliği	
Op.	Malzeme	Kullanım Miktarı	Malzeme Özelliği
1-	PU Astar	2,00 kg/m <sup>2</sup>	Su bazlı zemin düzeltici dolgu malzemesi
2-	PU Kauçuk yapıştırıcı	0,15 kg/m <sup>2</sup>	Tek komponent MDI esaslı astar (primer).
3-	SBR Rubber Pad	1,00 kg/m <sup>2</sup>	PU çift komponent kauçuk yapıştırıcı.
4-	PU Dolgu macunu	1,00 kg/m <sup>2</sup>	h: 4,00 mm rulo kauçuk pad.
5-	PU SL Likit membran	2,00 kg/m <sup>2</sup>	PU elastik dolgu macunu (filler).
6-	PU Zemin boyası	0,25 kg/m <sup>2</sup>	PU self leveling likit membran.
B- Yerinde ( el ile ) kauçuk taban ile uygulama...			UV dayanımlı PU zemin boyası.
1-	MDI Kauçuk bağlayıcı	0,10 kg/m <sup>2</sup>	Solvent ile inceltmiş kauçuk bağlayıcı. (primer)
2-	MDI kauçuk bağlayıcı	0,60 kg/m <sup>2</sup>	Tek komponent kauçuk bağlayıcı (Binder)
3-	SBR kauçuk granül	4,00 kg/m <sup>2</sup>	2-3 mm tuzsuz kauçuk granül.
4-	PU Dolgu macunu	1,50 kg/m <sup>2</sup>	PU elastik dolgu macunu (filler).
5-	PU SL Likit membran	2,00 kg/m <sup>2</sup>	PU self leveling likit membran.
6-	PU Zemin boyası	0,25 kg/m <sup>2</sup>	UV dayanımlı PU zemin boyası.

! Tabloda yer alan miktarlar uygulama yapılacak zeminin ideal kalitede ve düzlükte olduğu varsayılarak hesaplanmıştır. Bozuk, hasarlı veya kot farkı olan alanlarda bu miktarlar değişebilir.



# Profesyonel Spor Zeminleri

## AFLEX PU PRO



### BASKETBOL - VOLEYBOL - HENTBOL vb. kapalı spor salonu zeminleri

#### AFLEX PU pro

Profesyonel amaçlı kullanılan kapalı spor salonları için geliştirilmiş kaplama sistemidir. Kapalı salon sporları için ideal zemin özelliklerine sahiptir. Darbe emici özelliği sayesinde oyuncuya yüksek düzeyde konfor sağlar. Kendi kendine yayılan poliüretan likit membran malzeme uygulandığından yüzey çok düzgün olarak oluşur. Poliüretan yüzeyi; uzun ömürlü ve kullanışlı bir kaplama olmasının nedenidir. Parke kaplamalara kıyasla bakımı yok denecek kadar azdır. Kullanımlardan sonra klasik zemin temizleme yöntemleri ile temizlenebilir. Tek parça olması ve derz ya da ek yeri olmaması temizlik ve sağlamlık açısından büyük bir avantaj sağlar. İstenildiğinde sadece son kat zemin boyasının yenilenmesi ile güncel renkler, şekiller, logolar vb. uygulamalarla dekoratif görünümlü zeminler yaratılabilir.

#### AFLEX PU pro sistem Ürünleri ve Kullanım Miktarları...

A- Rulo kauçuk taban ile uygulama...		Malzeme		Kullanım Miktarı	Malzeme Özelliği
Op.	RSF			2,00 kg/m <sup>2</sup>	Su bazlı zemin düzeltici dolgu malzemesi
1-	PU Astar			0,15 kg/m <sup>2</sup>	Tek komponent MDI esaslı astar (primer).
2-	PU Kauçuk yapıştırıcı			1,00 kg/m <sup>2</sup>	PU çift komponent kauçuk yapıştırıcı.
3-	SBR Rubber Pad			1,00 m <sup>2</sup> /m <sup>2</sup>	h: 8.00 mm rulo kauçuk pad.
4-	PU Dolgu macunu			1,00 kg/m <sup>2</sup>	PU elastik dolgu macunu (filler).
5-	PU SL Likit membran			3,00 kg/m <sup>2</sup>	PU self leveling likit membran.
6-	PU Zemin boyası			0,25 kg/m <sup>2</sup>	UV dayanımlı PU zemin boyası.
B- Yerinde ( firişer ile) kauçuk taban ile uygulama...		Malzeme		Kullanım Miktarı	Malzeme Özelliği
1-	SBR Granül			6,30 kg/m <sup>2</sup>	2-3 mm tozsuz kauçuk granül.
2-	MDI kauçuk bağlayıcı			1,00 kg/m <sup>2</sup>	Tek komponent kauçuk bağlayıcı (Binder)
3-	PU Dolgu macunu			1,50 kg/m <sup>2</sup>	PU elastik dolgu macunu (filler).
4-	PU SL Likit membran			3,00 kg/m <sup>2</sup>	PU self leveling likit membran.
5-	PU Zemin boyası			0,25 kg/m <sup>2</sup>	UV dayanımlı PU zemin boyası.

! Tabloda yer alan miktarlar uygulama yapılacak zeminin ideal kalitede ve düzlükte olduğu varsayılarak hesaplanmıştır. Bazuk, hasarlı veya kat farkı olan alanlarda bu miktarlar değişebilir.



Tüm RAL renklerinde uygulanabilir.





# Profesyonel Spor Zeminleri

## AFLEX FP FULL POUR



### PROFESYONEL ATLETİZM PİSTLERİ ve ALANLARI.

#### AFLEX FP full pour

Uluslararası müsabakalarda kullanılan ideal koşu pisti kaplama sistemidir. EPDM granüllerin yüzeye bağımsız dizilişleri ve darbe emici yapısı sayesinde son derece konforlu bir zemin sunar. Diğer EPDM Binder karışımı ile yapılan zeminlerden temel farkı; yüzeyin serbest dağılımlı EPDM granüllerden oluşmasıdır. Yüzey sertliğinin sporcuya zarar vermeyecek düzeyde kaliteli olmasından dolayı profesyonel kullanımlarda birinci tercih sebebidir. Diğer EPDM kaplamalara göre son derece dayanıklıdır. Kauçuk taban; SBR granül ve PU elastik yapıştırıcı ile uygulandığından, kalitesi en üst düzeyde olan koşu pisti kaplamasıdır. EPDM full pour; EPDM sandwich sistemine göre sağlık ve konfor kalitesi açısından farklı, yüzeyler açısından benzerdir. Bu sistem ile yapılan koşu pisti zeminleri IAAF onayı alınabilir.



#### AFLEX FP full pour sistem Ürünleri ve Kullanım Miktarları...

A-	FULL POUR uygulama...	Kullanım Miktarı	Malzeme Özelliği
1-	PU Astar	0,15 kg/m <sup>2</sup>	Tek komponent PU esaslı astar (primer).
2-	PU epdm bağlayıcı (elastomel)	6,00 m <sup>2</sup> /m <sup>2</sup>	PU EPDM yapıştırıcı (UV).
3-	SBR Rubber granül	8,00 kg/m <sup>2</sup>	Tozsuz 2-3mm kauçuk granül.
4-	EPDM granül 3,5 - 4	*5,00 kg/m <sup>2</sup>	Ethylene Propylene Diene Monomer renkli, elastik kauçuk granül.

! Tabloda yer alan miktarlar uygulama yapılacak zeminin ideal kalitede ve düzükte olduğu varsayılarak hesaplanmıştır.

Bozuk, hasarlı veya kot farkı olan alanlarda bu miktarlar değişebilir.

\* Uygulamada reaksiyon sonrası serbest kalacak EPDM miktarı dahil.



Tüm EPDM renklerinde uygulanabilir.



# Profesyonel Spor Zeminleri

## AFLEX SW SANDWICH



### PROFESYONEL ATLETİZM PİSTLERİ ve ALANLARI.

#### AFLEX SW sandwich

Uluslararası müsabakalarda kullanılan ideal koşu pisti kaplamalarından biridir. EPDM granüllerin yüzeye bağımsız dizilişleri ve darbe emici yapısı sayesinde son derece konforlu bir zemin sunar. Diğer EPDM Binder karışımı ile yapılan klasik zeminlerden temel farkı; yüzeyin serbest dağılımlı EPDM granüllerden oluşmasıdır. Yüzey sertliğinin sporcuya zarar vermeyecek düzeyde kaliteli olmasından dolayı profesyonel kullanımlarda birinci tercih sebebidir. Diğer EPDM kaplamalara göre son derece dayanıklıdır. Kauçuk taban; SBR granül ve MDI bağlayıcı ile uygulandığından darbe emici tabaka daha az bir bütçe gerektirir. EPDM sandwich sistemin, EPDM full pour sistemle olan temel farkı darbe emici alt tabanın yapı farkıdır. Yüzeyde bir farklılık yoktur. Bu sistem ile yapılan koşu pisti zeminleri IAAF onayı alır.



#### AFLEX SW sandwich sistem Ürünleri ve Kullanım Miktarları...

A- Rulo kauçuk taban ile uygulama...		B- Yerinde ( finişer dökümü) kauçuk taban ile uygulama...	
Op.	Malzeme	! Kullanım Miktarı	Malzeme Özelliği
1-	RSF	2,00 kg/m <sup>2</sup>	Su bazlı zemin düzeltici dolgu malzemesi.
2-	PU Astar	0,15 kg/m <sup>2</sup>	Tek komponent MDI esaslı astar (primer).
3-	PU Kauçuk yapıştırıcı	1,00 kg/m <sup>2</sup>	PU gift komponent kauçuk yapıştırıcı.
4-	SBR Rulber Pad	1,00 m <sup>2</sup> /m <sup>2</sup>	h: 10,00 mm rulo kauçuk pad.
5-	PU Dolgu macunu	1,00 kg/m <sup>2</sup>	PU elastik dolgu macunu (filler).
6-	PU EPDM bağlayıcı	2,50 kg/m <sup>2</sup>	PU Epdm yapıştırıcı membran (açık alan).
7-	EPDM granül	5,00 kg/m <sup>2</sup>	Ethylene Propylene Diene Monomer renkli, elastik kauçuk granül.
1-	MDI Kauçuk bağlayıcı	0,10 kg/m <sup>2</sup>	Solvent ile inceltilmiş kauçuk bağlayıcı. (primer).
2-	MDI kauçuk bağlayıcı	1,50 kg/m <sup>2</sup>	Tek komponent kauçuk bağlayıcı (binder).
3-	SBR granül 2-3	8,00 kg/m <sup>2</sup>	Tozsuz 2-3mm kauçuk granül.
4-	PU Dolgu macunu	1,50 kg/m <sup>2</sup>	PU elastik dolgu macunu (filler).
5-	PU EPDM bağlayıcı	2,30 kg/m <sup>2</sup>	PU Epdm yapıştırıcı membran (açık alan).
6-	EPDM granül 3-3,5	5,00 kg/m <sup>2</sup>	Ethylene Propylene Diene Monomer renkli, elastik kauçuk granül.

! Tabloda yer alan miktarlar uygulama yapılacak zeminin ideal kalitede ve düzlükte olduğu varsayılarak hesaplanmıştır.

Bozuk, hasarlı veya kot farkı olan alanlarda bu miktarlar değişebilir.



Tüm EPDM renklerinde uygulanabilir.



# Profesyonel Spor Zeminleri

## AFLEX CM COMBINED



### AMATÖR ATLETİZM PİSTİ-JOGGING PİSTİ-TENİS KORTU vb. ALANLAR

#### AFLEX CM *combi*

Amatör müsabakalarda ve antrenmanlarda kullanılan ideal koşu pisti kaplama sistemidir. Darbe emici tabanı iki ayrı seçenek olan SBR ve MDI binder karışımı ile yapılmıştır. EPDM granüllerin MDI binder ile bağlanmasıyla, finişer ile uygulanarak yaratılan küçük gözenekli, su geçirgen bir üst kaplama yüzeyine sahiptir. Yüzey sertliğinin sporcuya zarar vermeyecek düzeyde kaliteli olmasından dolayı amatör kullanımlarda birinci tercih sebebidir. Su geçirgendir. Su geçirgen beton üzerine uygulandığında herhangi bir eğime gerek kalmaz. Yürüme yolları, açık alan tenis kortları, çocuk parkları vb. birçok alanda uygulanır.

AFLEX CM combined sistem ürünleri ve kullanım miktarları...			
A-	Rulo kaucuk taban ile uygulama...		
	Malzeme	Kullanım miktarı	Malzeme özelliği
Op.	RSF	2,00 kg/m <sup>2</sup>	Su bazlı zemin düzeltici dolgu malzemesi.
1-	PU Astar	0,15 kg/m <sup>2</sup>	Tek komponent MDI esaslı astar (primer).
2-	PU Kaucuk yapıştırıcı	1,00 kg/m <sup>2</sup>	PU çift komponent kaucuk yapıştırıcı.
3-	SBR Rubber Pad	1,00 m <sup>2</sup> /m <sup>2</sup>	h: 8 mm rulo kaucuk pad.
4-	EPDM granül	6,00 kg/m <sup>2</sup>	Ethylene Propylene Diene Monomer renkli, elastik kaucuk granül.
5-	MDI kaucuk bağlayıcı	1,20 kg/m <sup>2</sup>	Tek komponent kaucuk bağlayıcı (binder).
B-	Yerinde ( finişer dökümü) kaucuk taban ile uygulama...		
1-	MDI Kaucuk bağlayıcı	0,10 kg/m <sup>2</sup>	Solvent ile inceltilmiş kaucuk bağlayıcı. (primer).
2-	MDI kaucuk bağlayıcı	1,50 kg/m <sup>2</sup>	Tek komponent kaucuk bağlayıcı (binder).
3-	SBR granül 2-3	8,00 kg/m <sup>2</sup>	Tozsuz 2-3mm kaucuk granül.
4-	MDI kaucuk bağlayıcı	1,20 kg/m <sup>2</sup>	Tek komponent kaucuk bağlayıcı (binder).
5-	EPDM granül 3-3,5	6,00 kg/m <sup>2</sup>	Ethylene Propylene Diene Monomer renkli, elastik kaucuk granül.
6-	MDI kaucuk bağlayıcı	1,20 kg/m <sup>2</sup>	Tek komponent kaucuk bağlayıcı (binder).

! Tabloda yer alan miktarlar; uygulama yapılacak zeminin ideal kalitede ve düzlükte olduğu varsayılarak hesaplanmıştır. Bozuk, hasarlı veya kod farklı alanlarda bu miktarlar değişebilir.



# Profesyonel Spor Zeminleri

## AFLEX SP SPRAY COAT



### AMATÖR ATLETİZM PİSTİ-JOGGING PİSTİ-YÜRÜME YOLU vb. ALANLAR

#### AFLEX SP *spray coat*

Amatör müsabakalarda, antrenmanlarda, yürüme yollarında vb. alanlarda kullanılan ekonomik EPDM kaplama sistemidir. Darbe emici tabanı iki ayrı seçenek ile yapılabilir. EPDM granül ve renkli MDI binder karışımının spray uygulaması ile yaratılan küçük gözenekli, su geçirimsiz bir üst kaplama yüzeyine sahiptir. Darbe emici özelliğinin yanında yüzey sertliğinin sporcuya zarar vermeyecek düzeyde olması amatör kullanımlarda tercih sebebidir. Yürüme yolları vb. birçok alanda uygulanır.

#### AFLEX SP *spray coat* sistem ürünleri ve kullanım miktarları...

A- Rulo kauçuk taban ile uygulama...		Malzeme		Kullanım miktarı		Malzeme özelliği	
Op.	RSF			2,00	kg/m <sup>2</sup>		Su bazlı zemin düzeltici dolgu malzemesi.
1-	PU Astar			0,15	kg/m <sup>2</sup>		Tek komponent MDI esaslı astar (primer).
2-	PU Kauçuk yapıştırıcı			1,00	kg/m <sup>2</sup>		PU çift komponent kauçuk yapıştırıcı.
3-	SBR Rubber Pad			1,00	m <sup>2</sup> /m <sup>2</sup>		h: 8.00 mm rulo kauçuk pad.
4-	EPDM granül 0,5-1,5			6,00	kg/m <sup>2</sup>		Ethylene Propylene Diene Monomer renkli, elastik kauçuk granül.
5-	Renkli MDI kauçuk bağlayıcı			1,20	kg/m <sup>2</sup>		Tek komponent, renkli kauçuk bağlayıcı.
B- Yerinde (finişer döşemeli) kauçuk taban ile uygulama...							
1-	MDI Kauçuk bağlayıcı			0,10	kg/m <sup>2</sup>		Solvent ile inceltilmiş kauçuk bağlayıcı. (primer).
2-	MDI Kauçuk bağlayıcı			1,20	kg/m <sup>2</sup>		Tek komponent kauçuk bağlayıcı (binder).
3-	SBR granül 2-3			8,00	kg/m <sup>2</sup>		Tozsuz 2-3mm kauçuk granül.
4-	EPDM granül 0,5-1,5			6,00	kg/m <sup>2</sup>		Ethylene Propylene Diene Monomer renkli, elastik kauçuk granül.
5-	Renkli MDI Kauçuk bağlayıcı			1,20	kg/m <sup>2</sup>		Tek komponent, renkli kauçuk bağlayıcı.

! Tabloda yer alan miktarlar, uygulama yapılacak zeminin ideal kalitede ve düzükte olduğu varsayılarak hesaplanmıştır. Bozuk, hasarlı veya kod farklı alanlarda bu miktarlar değişebilir.

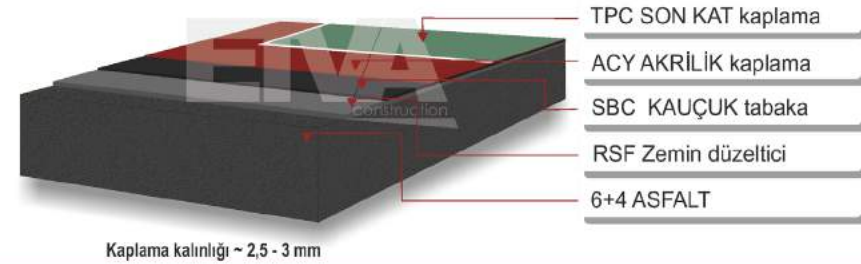


Sadece yukarıdaki renklerde uygulanabilir.



# Profesyonel Spor Zeminleri

## ACOURT AC ECO



### PROFESYONEL TENİS KORTU - AÇIK ALAN BASKETBOL SAHASI...

#### ACOURT AC eco

Akrilik kaplama olarak adlandırılan sentetik zemin kaplamaları içinde uluslararası standartlara sahip, ekonomik ve iddiasız kullanımlara uygun bir kaplama sistemidir. Standart olarak adlandırılan kaplamalardan farkı; kauçuk kat içermesi, kaplama malzemesi olarak kullanılan Acourt ürünlerinin ve Etva uygulama tekniğinin uluslararası uygulamalarda da kanıtlandığı kalitesidir. Silikon ve UV katkıları (Acourt TPC) son kat uygulaması; zeminin açık hava şartlarına dayanıklılığını en üst düzeye çıkarmıştır.

#### AFLEX AC ECO sistem Ürünleri ve Kullanım Miktarları...

A-	ACOURT AC ECO uygulama...	Kullanım Miktarı	Malzeme Özelliği
1-	RSF Zemin düzeltici	1,50 kg/m <sup>2</sup>	PVA bazlı zemin düzeltme harcı.
2-	SBC Kauçuk yastık	1,50 kg/m <sup>2</sup>	PVA bazlı bağlayıcı içinde, 0,5 mm kauçuk taneleri harcı.
3-	ACY Akrilik kaplama	2,00 kg/m <sup>2</sup>	PVA bazlı, Silis içeren yüksek dayanımlı zemin kaplama harcı.
4-	TPC Son kat kaplama	0,40 kg/m <sup>2</sup>	PVA bazlı, UV dayanımlı ve silikon ve silis içeren kaplama harcı
5-	LNP Çizgi boyası	5,00 kg/1 ad köft	Klor-kauçuk esaslı çizgi boyası.

\*Bu miktarlar uygulama yapılacak zeminin ideal kalfede ve düzlükte olduğu varsayılarak hesaplanmıştır. Bozuk, hasarlı veya kot fark olan alanlarda bu miktar artabilir.



# Profesyonel Spor Zeminleri

## ACOURT AC PRO



### PROFESYONEL TENİS KORTU - AÇIK ALAN BASKETBOL SAHASI...

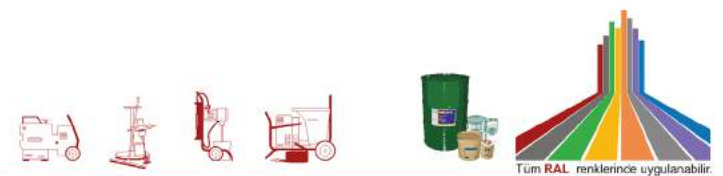
#### ACOURT AC pro

Akrilik kaplama olarak adlandırılan sentetik zemin kaplamaları içinde uluslararası standartlara sahip, konforlu ve profesyonel kullanımlara uygun bir kaplama sistemidir. Tumuva zeminidir (hard court). Tenis oyunu için ideal zemin şartlarını sağlar. İçerdiği kauçuk tabaka darbe emici özelliği ile sporcuya konfor sağlar. Diğer akrilik kaplamalardan farkı; kauçuk tabaka içermesi, kaplama malzemesi olarak kullanılan A-Court ürünlerinin ve ETVA uygulama tekniğinin uluslararası uygulamalarda da kanıtlandığı kalitesidir. Silikon ve UV katkılı (ACourt TPC) son kat uygulaması; zeminin açık hava şartlarına dayanıklılığını en üst düzeye çıkarmıştır.

#### ACOURT PRO sistem Ürünleri ve Kullanım Miktarları...

A-	ACOURT PRO uygulama...	Malzeme	Kullanım Miktarı	Malzeme Özelliği
1-	RSF Zemin düzeltici		1,50 kg/m <sup>2</sup>	PVA bazlı zemin düzeltme harcı.
2-	SBC Alt kauçuk yastık		2,00 kg/m <sup>2</sup>	PVA bazlı bağlayıcı içinde, 2,5 mm kauçuk taneleri harcı.
3-	TBC üst kauçuk yastık		1,50 kg/m <sup>2</sup>	PVA bazlı bağlayıcı içinde, 0,5 mm kauçuk taneleri harcı.
4-	ACY Akrilik kaplama		2,00 kg/m <sup>2</sup>	PVA bazlı, Silis içeren yüksek dayanımlı zemin kaplama harcı.
5-	TPC Son kat kaplama		0,40 kg/m <sup>2</sup>	PVA bazlı, UV dayanımlı ve silikon ve silis içeren kaplama harcı.
6-	LNP Çizgi boyası		5,00 kg/1 ad kort	Klor-kauçuk esaslı çizgi boyası.

*\*Bu miktarlar uygulama yapılacak zeminin ideal kalitede ve düzükte olduğu varsayılarak hesaplanmıştır. Bozuk, hasarlı veya kot farkı olan alanlarda bu miktar artabilir.*

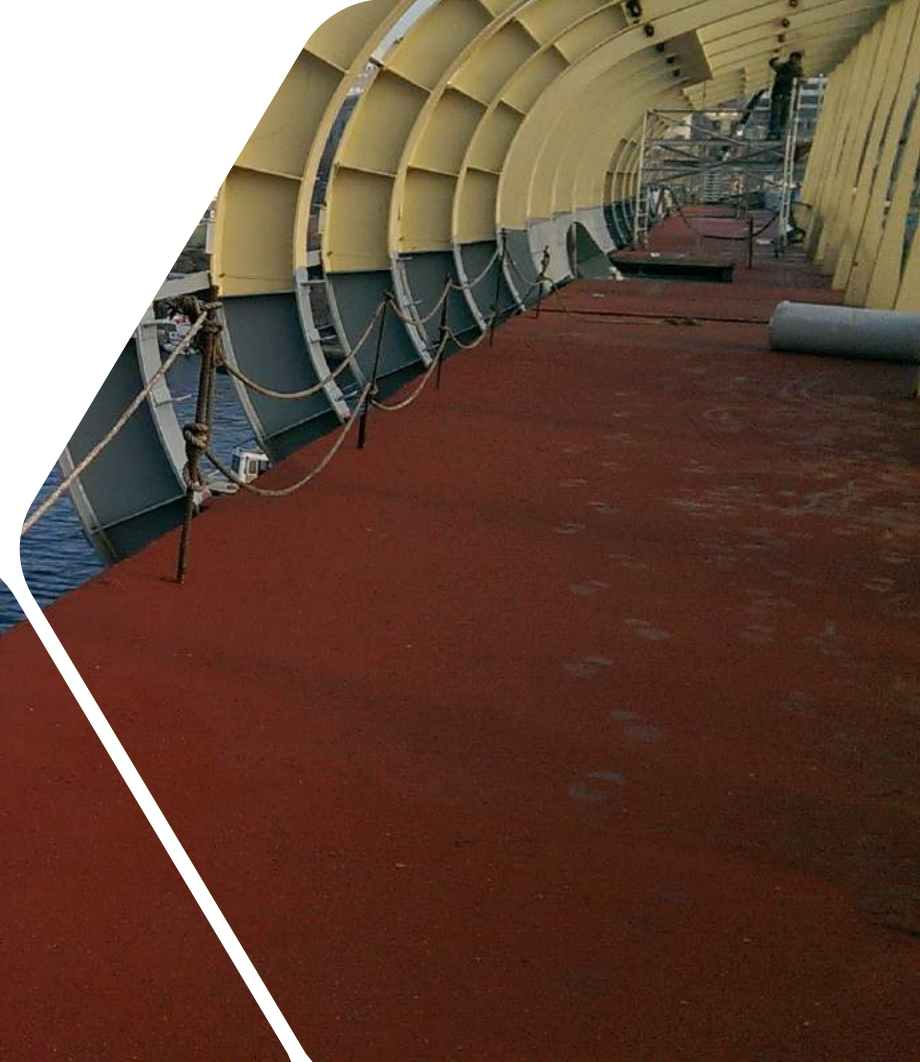


Tüm RAL renklerinde uygulanabilir.





# Poliüretan İzolasyon Çözümleri



## Poliüretan İzolasyon Çözümleri

Dünyada oldukça yaygın olan ve uzun yıllar boyunca özelliğini koruyan poliüretan; su izolasyon kaplama sistemi ile yaşanan tüm izolasyon sorunlarınızı tamamen çözmektedir.

150.000 m<sup>2</sup> den fazla tecrübemiz ile yaşadığınız tüm izolasyon sorunlarınızı çözmek ve projelerinize yeni çözümler geliştirebilmek için sizleri bekliyoruz.

### Poliüretan İzolasyon Sistemlerimiz

- AHARD PU Guard Undersun
- AHARD PU Guard Underground

Mevcut sistemlerimize ek olarak projenizin ihtiyaçlarına uygun özel sistemler geliştirebilmekteyiz. Sistem detaylarını [www.etva.com.tr](http://www.etva.com.tr) adresimizden inceleyebilirsiniz.

info@etva.com.tr





# Poliüretan İzolasyon Sistemleri

## AHARD PU **GUARD** UNDERGROUND



**TEMEL DUVARI - İSTİNAD DUVARI - ISLAK ZEMİNLER - KAT BAHCELERİ  
SU KANALLARI vb.**

### AHARD PU **guard** UG

Ana malzeme olarak toprak altı (UG) olarak adlandırılan, temel duvarları, istinad duvarları, ıslak zemin altı vb. alanlarda; su yalıtımı amacı ile üretilen iki komponent likit poliüretan membran kullanılan su yalıtım sistemidir. Poliüretan esaslı, iki komponent, elastik likit membran ile yapılan su izolasyonu günümüzde sorunsuz sonuçları, onarım kolaylığı, aynı zamanda sadece yüzey olarak kullanılabilmesi ve uzun ömürlü oluşu ile kendini kabul ettirmiş bir sistemdir. Koruma levhaları ile birlikte kullanıldığında ideal toprak altı su izolasyonu sağlar. Kırleşme süresince her türlü su kaçağı olabilecek alanları doldurur ve reaksiyon sonunda tam su yalıtımını gerçekleştirir. Kullanım süresinde; yapılacak montaj, delme gibi işlerde oluşabilecek hasarların tamirinde, delinebilme veya ek yapılabilme özelliği sayesinde çok basit uygulamalar ile su geçirimsizliğini korur. Çok uzun yıllar hizmet alınacak bir yalıtım sistemidir.



### AHARD PU PCOUT UG sistem Ürünleri ve Kullanım Miktarları

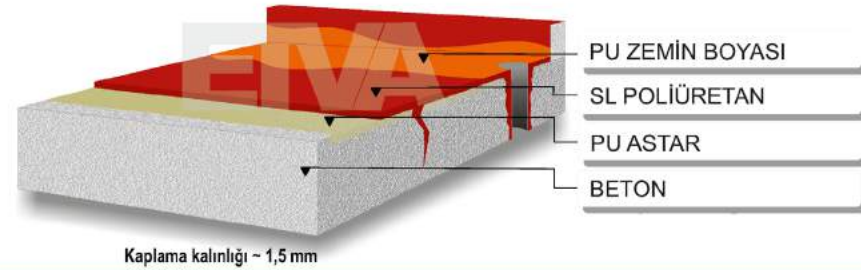
malzeme	1 kullanım miktarı	malzeme özelliği
1- PU Astar	0,20 kg/m <sup>2</sup>	PU tek komponent astar.
2- SL Poliüretan membran	1,75 kg/m <sup>2</sup>	PU iki komponent, self leveling, yarı elastik likit membran.
Op Koruma levhası	1,00 m <sup>2</sup> /m <sup>2</sup>	Yüzeyde ara boşluk yaratan ve darbe dayanıklılığı sağlayan sentetik plaka.

*! Tabloda yer alan miktarlar, uygulama yapılacak zeminin ideal kalitede ve düzlükte olduğu varsayılarak hesaplanmıştır. Bozuk, hasarlı alanlarda bu miktarlar değişebilir.*



# Poliüretan İzolasyon Sistemleri

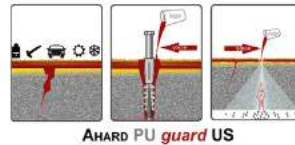
## AHARD PU GUARD UNDERSUN



TERAS - ISLAK ZEMİNLER - HAVUZLAR - SU KANALLARI - SU DEPOLARI vb.

### AHARD PU guard US

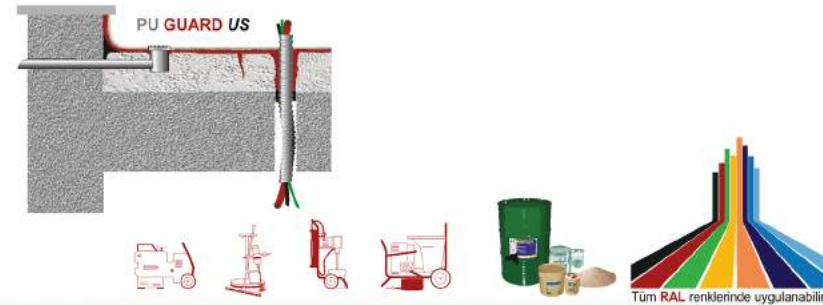
Ana malzeme olarak su yalıtımı amacı ile üretilen iki komponent likit poliüretan membran kullanılan su yalıtım sistemidir. Poliüretan esaslı, iki komponent, elastik likit membran ile yapılan su izolasyonu günümüzde sorunsuz sonuçları, onarım kolaylığı, aynı zamanda sadece yüzey olarak kullanılabilmesi ve uzun ömürlü oluşu ile kendini kabul ettirmiş bir sistemdir. Talep edildiğinde UV dayanımlı poliüretan zemin boyası ile istenilen renklerde boyanabilir olması su yalıtım özelliği dışında dekoratif olma özelliği de sağlar. Kürleşme süresince, her türlü su kaçağı olabilecek alanları doldurur ve reaksiyon sonunda tam su yalıtımını gerçekleştirir. Kullanım süresinde; yapılacak montaj, delme gibi işlerde oluşabilecek hasarların tamirinde, delinebilme veya ek yapılabileme özelliği sayesinde çok basit uygulamalar ile su geçirimsizliğini korur. Uzun yıllar hizmet alınacak bir yalıtım sistemidir.



### AHARD PU GUARD US sistem ürünleri ve kullanım miktarları

Malzeme	Kullanım Miktarı	Malzeme Özelliği
1- PU Astar	0,20 kg/m <sup>2</sup>	PU tek komponent astar.
2- PU Likit membran	1,50 kg/m <sup>2</sup>	PU iki komponent, self leveling, yarı elastik likit membran.
Op PU Zemin boyası	0,25 kg/m <sup>2</sup>	PU iki komponent, poliüretan UV zemin boyası

! Tabloda yer alan miktarlar; uygulama yapılacak zeminin ideal halleda ve düzükte olduğu varsayılarak hesaplanmıştır. Bozuk, hasarlı veya kot farklı alanlarda bu miktarlar değişebilir.



# Farklı Zemin

Çözümleri

## Farklı Zemin Çözümleri

Projelerinizde, farklı zemin çözümlerimiz ile hızlı, ekonomik, kaliteli ürün ve sistemlerle ihtiyaçlarınıza ve taleplerinize cevap verebilmekteyiz. Zemin kaplamaları ile ilgili tüm isteklerinizi doğru ve projeye uygun olarak yeniden değerlendirmek, en uygun şekilde sizlerin hizmetine sunmak için yanınızdayız.

### Farklı Zemin Çözümlerimiz

- Selfleveling, çimento ve kalsiyum sülfat bazlı zemin tesviye şapı sistemleri
- Metalik Epoksi kaplama zemin sistemleri
- Beton parlatma sistemleri
- Yükseltilmiş döşeme zemin sistemleri (%100 yerli, panel ve ayak üretimi bizim tarafımızdan yapılmaktadır.)
- Pvc, Lvt, Looseley zemin kaplama sistemleri
- Spor Pvc zemin kaplama sistemleri (%100 yerli üretim)
- Karo halı döşeme sistemleri

Bu sistemlerimiz için lütfen bizimle irtibata geçin.

info@etva.com.tr



## Farklı Zemin Çözümleri

### SELFLEVELİNG ŞAP SİSTEMLERİ

- AHARD CM SCREED SELFLEVELİNG ŞAP SİSTEMİ
- AHARD DC SCREED SELFLEVELİNG ŞAP SİSTEMİ
- AHARD PB SCREED SELFLEVELİNG ŞAP SİSTEMİ



### Selfleveling Şap

Tüm yapılarda yaşanan tabliye betonu sonrası zemin bozukluklarını gidermek için kullanılan çimento ve kalsiyum sülfat bazlı zemin düzeltme malzemesidir.

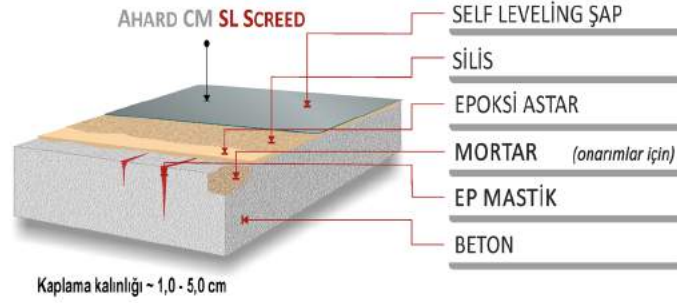
Günümüzde zemin tesviye şapı olarak da bilinen bu malzeme farklı kullanım özelliklerine de sahiptir.

Mağazalar, ofisler, ev ve benzeri alanlarda da son kat malzemesi olarak kullanılmaktadır. Dekoratif amaçlı kullanımlarda şap uygulaması sonrası yapılacak kaplamalar ile son yüzey için gerekli olan tüm homojenliği ve sağlamlığı oluşturmaktadır.

# Farklı Zemin Çözümleri

## SELFLEVELİNG ŞAP SİSTEMLERİ

### AHARD CM SL SCREED



### Yükleme Alanları - Zemin bozuklukları fazla olan alanlar Ağır Üretim Alanları vb.

#### AHARD CM SL SCREED

Zemin kaplamaları öncesi beton yüzeyin bozuk olduğu alanlarda, ağır yüklerle dayanabilen çimento bazlı bir sentetik harçtır. Kendinden yayılma özelliğine sahip olmasından kaynaklı zemin kaplamaları öncesi homojen bir yüzey oluşmasını sağlar. Uygulama sonunda kırılabilirliğe, ağır yüklerle ve ağır hava şartlarına son derece dayanıklı bir zemin yaratır. Son kaplama olarak genellikle self leveling epoxy veya poliüretan uygulansa da taleplere göre, UV dayanımlı zemin boyaları, parke, pvc vb. son kat uygulamalar yapılmaktadır. Çok uzun ömürlü ve dayanıklı bir sistemdir.

AHARD CM SL SCREED Sistem ürünleri ve kullanım miktarları			
malzeme	kullanım miktarı		malzeme özelliği
1- EP mastik - Mortar	10,00 kg/m <sup>2</sup>	EP dolgu macun (mastik)	
2- Epoxy Astar	0,35 kg/m <sup>2</sup>	EP soylentisiz kalın astar	
3- Silis	2,00 kg/m <sup>2</sup>	Maden ürünü yıkanmış elenmiş silis kumu.	
4- Selfleveling Şap	16,00 kg/m <sup>2</sup>	Çimento bazlı kendinden yayılan şap.	

*! Tabloda yer alan miktarlar; uygulama yapılacak zeminin ideal kalitede ve düzlükte olduğu varsayılarak hesaplanmıştır.*

*Bozuk, hasarlı veya kat farkı alanlarda bu miktarlar değişebilir.*

*\* Kullanım miktarı belirtilmemiştir. Zemindeki hasar ve çatlaklara göre belirlenir.*



**ÇOK AĞIR YÜKLER**



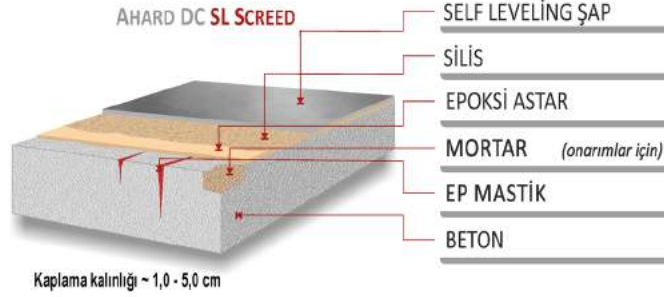
RENK SEÇENEKLERİ



# Farklı Zemin Çözümleri

## SELFLEVELİNG ŞAP SİSTEMLERİ

### AHARD DC SL SCREED



Mağaza, Ofis, Ev vb. alanlar

#### AHARD DC SL SCREED

Mağaza, ev, ofis tipi özel amaçlı mekanlarda yoğun insan trafiğine mücadele eden çimento bazlı dekoratif zemin kaplama sistemidir. Beton görünümlü bir yüzey oluşturur. İstenildiği takdirde mat yada parlak cilalar ile kişiye özel desenler meydana gelmektedir. Tasarım çalışmasına mücadele eder. Oldukça dayanıklı ve uzun ömürlü bir zemin kaplama sistemidir.

AHARD DC SL SCREED Sistem ürünleri ve kullanım miktarları		
malzeme	! kullanım miktarı	malzeme özelliği
1- EP mastik - Mortar	10,00 kg/m <sup>2</sup>	EP dolgu macun (mastik)
2- Epoxy Astar	0,35 kg/m <sup>2</sup>	EP sovlertsiz kalın astar
3- Silis	2,00 kg/m <sup>2</sup>	Maden ürünü yıkanmış elemeş silis kumu.
4- Selfleveling Şap	18,00 kg/m <sup>2</sup>	Çimento bazlı kendinden yayılan şap.

*! Tabloda yer alan miktarlar; uygulama yapılacak zeminin ideal kalitede ve düzülükte olduğu varsayılarak hesaplanmıştır.*

*Bozuk, hasarlı veya kat farklı alanlarda bu miktarlar değişebilir.*

*\* Kullanım miktarı belirtilmemiştir. Zemindeki hasar ve patlaklara göre belirlenir.*



DEKORATİF YÜZEYLER



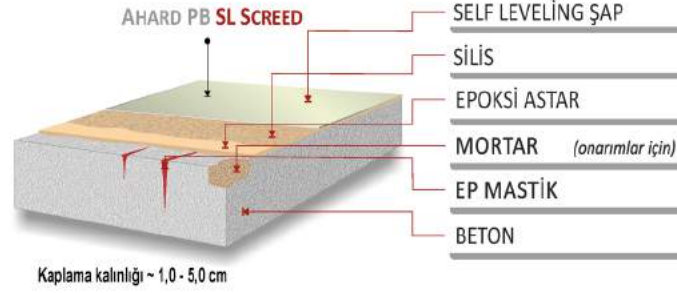
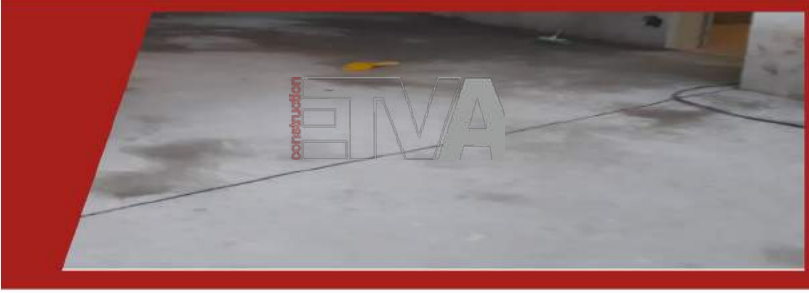
RENK SEÇENEKLERİ



# Farklı Zemin Çözümleri

## AHARD PB SL SCREED

## SELFLEVELİNG ŞAP SİSTEMLERİ



### Ev - Ofis & Parke, Pvc zemin kaplamaları vs.

#### AHARD PB SL SCREED

Zemin kaplamaları öncesi beton yüzeyin bozuk olduğu alanlarda, hafif yüklerle dayanabilen alçı bazlı sentetik harçtır. Kendinden yayılma özelliğine sahip olmasından kaynaklı zemin kaplamaları öncesi homojen bir yüzey oluşmasını sağlar. Uygulama sonunda kırılabilirliğe, hafif yüklerle ve ağır hava şartlarına son derece dayanıklı bir zemin yaratır. Son kaplama olarak genellikle parke, pvc vb. son kat zemin kaplamaları kullanılır. Çok uzun ömürlü ve dayanıklı bir sistemdir.



#### HAFIF YÜKLER & HAFIF ZEMİN KULLANIMLARI



RENK SEÇENEKLERİ

AHARD PB SL SCREED Sistem ürünleri ve kullanım miktarları			
malzeme	1 kullanım miktarı	malzeme özelliği	
1- EP mastik - Mortar	0,00 kg/m <sup>2</sup>	EP dolgu macun (mastik)	
2- Epoxy Astar	0,35 kg/m <sup>2</sup>	EP solventsiz kalın astar.	
3- Silis	2,00 kg/m <sup>2</sup>	Maden ürünü yıkanmış eleme silis kumu.	
4- Selfleveling Şap	16,00 kg/m <sup>2</sup>	Alçı bazlı kendinden yayılan şap.	

*! Tabloda yer alan miktarlar; uygulama yapılacak zeminin ideal kalitede ve düzlükte olduğu varsayılarak hesaplanmıştır. Basuk, hasarlı veya kat farklı alanlarda bu miktarlar değişebilir.*

*\* Kullanım miktarı belirlenmiştir. Zemindeki hasar ve çatlaklara göre belirlenir.*





# Farklı Zemin Çözümleri

## Yükseltilmiş Döşeme Sistemleri

PPG-LF30 / PVC KAPLI YÜKSELTİLMİŞ DÖŞEME SİSTEMİ

PPG-LF38 / PVC KAPLI YÜKSELTİLMİŞ DÖŞEME SİSTEMİ

PPF-LF30 / ALT ALÜMİNYUM ÜST PVC KAPLI  
YÜKSELTİLMİŞ DÖŞEME SİSTEMİ

PPF-LF38 / ALT ALÜMİNYUM ÜST PVC KAPLI  
YÜKSELTİLMİŞ DÖŞEME SİSTEMİ

FPF-LF30 / ALT ÜST ALÜMİNYUM KAPLI YÜKSELTİLMİŞ  
DÖŞEME SİSTEMİ

FPF-LF30 / ALT ÜST ALÜMİNYUM KAPLI YÜKSELTİLMİŞ  
DÖŞEME SİSTEMİ (Yoğunlukları Farklı Panel)

EN-LF30 / ENKAPSÜL YÜKSELTİLMİŞ DÖŞEME  
SİSTEMİ

ALT YAPI SİSTEMLERİ



## Yükseltilmiş Döşeme

Yükseltilmiş döşeme, zemin üzerinde oluşturulan ikinci bir yüzey ile mekanik, elektrik, havalandırma tesisatlarına ait boru, kablo ve kanal gibi malzemelerin mekan içerisinde herhangi bir yıkma ve revizyona ihtiyaç duymadan çözüm sunmak adına gerçekleştirilen bir zemin çözümdür. Yükseltilmiş döşeme sistemleri ile günümüzün artan kablolama ihtiyaçlarına verimli ve kolay erişilebilir bir çözüm üretildiği gibi binalarda iklimlendirme sistemlerinin zemin üzerinde yerleştirilmesine imkan verip kullanım alanı verimliliğini arttırmaktadır.

## *Linofleks*

*Tüm Panel Ve Altyapı Malzemeleri Üreticisi*



# Farklı Zemin Çözümleri

# Yükseltilmiş Döşeme Sistemleri



## PPG-LF30 / PVC KAPLI YÜKSELTİLMİŞ DÖŞEME SİSTEMİ

Panel Boyutları	600 (±0,2)x600 (±0,2)x30 (±0,3)mm
Üst Yüzey	PVC
Alt Yüzey	Galvanize Çelik EN 10346
Kenar Kaplama	Sert PVC Kenar Bandı
Panel Ağırlığı	8,8(±0,5) Kg/ Panel
Panel Özü	Yüksek Yoğunluklu Yonga Levha
Çalışma Yüğü	2,83 kN
Maksimum Yüğü	
Yangın Sınıfı	B1-S1 TS EN 13501-1
Panel Yüğü Sehim Sınıfı	3C



## PPF-LF38 / ALT ALÜMİNYUM ÜST PVC KAPLI YÜKSELTİLMİŞ DÖŞEME SİSTEMİ

Panel Boyutları	600 (±0,2)x600 (±0,2)x40 (±0,3)mm
Üst Yüzey	PVC
Alt Yüzey	Alüminyum Folyo
Kenar Kaplama	Sert PVC Kenar Bandı
Panel Ağırlığı	10 (±0,5)Kg/ Panel
Panel Özü	Yüksek Yoğunluklu Yonga Levha
Çalışma Yüğü	3 kN
Maksimum Yüğü	9 kN
Yangın Sınıfı	B1-S1 TS EN 13501-1
Panel Yüğü Sehim Sınıfı	4C



## EN-LF30 / ENKAPSÜL YÜKSELTİLMİŞ DÖŞEME SİSTEMİ

Panel Boyutları	600 (±0,2)x600 (±0,2)x30 (±0,3)mm
Üst Yüzey	Galvanize Çelik EN 10346
Alt Yüzey	Galvanize Çelik EN 10346
Kenar Kaplama	Galvanize Çelik EN 10346
Panel Ağırlığı	8,9 Kg/ Panel
Panel Özü	Yüksek Yoğunluklu Yonga Levha
Çalışma Yüğü	4,5 kN
Maksimum Yüğü	13,5 kN
Yangın Sınıfı	B1-S1 TS EN 13501-1
Panel Yüğü Sehim Sınıfı	6C



## PPG-LF38 / PVC KAPLI YÜKSELTİLMİŞ DÖŞEME SİSTEMİ

Panel Boyutları	600 (±0,2)x600 (±0,2)x40 (±0,3)mm
Üst Yüzey	PVC
Alt Yüzey	Galvanize Çelik EN 10346
Kenar Kaplama	Sert PVC Kenar Bandı
Panel Ağırlığı	10,8 (±0,5) Kg/ Panel
Panel Özü	Yüksek Yoğunluklu Yonga Levha
Çalışma Yüğü	4 kN
Maksimum Yüğü	12 kN
Yangın Sınıfı	B1-S1 TS EN 13501-1
Panel Yüğü Sehim Sınıfı	6C



## PPF-LF30 / ALT ÜST ALÜMİNYUM KAPLI YÜKSELTİLMİŞ DÖŞEME SİSTEMİ

Panel Boyutları	600 (±0,2)x600 (±0,2)x30 (±0,3)mm
Üst Yüzey	Alüminyum Folyo
Alt Yüzey	Alüminyum Folyo
Kenar Kaplama	Sert PVC Kenar Bandı
Panel Ağırlığı	6,8(±0,5) Kg/ Panel
Panel Özü	Yüksek Yoğunluklu Yonga Levha
Çalışma Yüğü	2 kN
Maksimum Yüğü	6 kN
Yangın Sınıfı	B1-S1 TS EN 13501-1
Panel Yüğü Sehim Sınıfı	2C



ALT YAPI SİSTEMLERİ			
	Yükseklik ayarı yapılabilir takım ayak ± 25 mm ayar kabiliyeti	Ürün Kodu PL. BD. 0625	Ağırlık 0,31-0,54 kg
	Boru Et Kalınlığı: 1,5 mm	Yükseklik	Kaplama Materyali
	Alt Taban Sac Kalınlığı: 2,5 mm	6-25 cm	Galvaniz Kaplama
	Üst Kafa Sac Kalınlığı: 2,5 mm		

## PPF-LF30 / ALT ALÜMİNYUM ÜST PVC KAPLI YÜKSELTİLMİŞ DÖŞEME SİSTEMİ

Panel Boyutları	600 (±0,2)x600 (±0,2)x30 (±0,3)mm
Üst Yüzey	PVC
Alt Yüzey	Alüminyum Folyo
Kenar Kaplama	Sert PVC Kenar Bandı
Panel Ağırlığı	7,6 (±0,5) Kg/ Panel
Panel Özü	Yüksek Yoğunluklu Yonga Levha
Çalışma Yüğü	2,06 kN
Maksimum Yüğü	
Yangın Sınıfı	B1-S1 TS EN 13501-1
Panel Yüğü Sehim Sınıfı	2C



## PPF-LF30 / ALT ÜST ALÜMİNYUM KAPLI YÜKSELTİLMİŞ DÖŞEME SİSTEMİ

Panel Boyutları	600 (±0,2)x600 (±0,2)x40 (±0,3)mm
Üst Yüzey	Alüminyum Folyo
Alt Yüzey	Alüminyum Folyo
Kenar Kaplama	Sert PVC Kenar Bandı
Panel Ağırlığı	9 (±0,5) Kg/ Panel
Panel Özü	Yüksek Yoğunluklu Yonga Levha
Çalışma Yüğü	3 kN
Maksimum Yüğü	9 kN
Yangın Sınıfı	B1-S1 TS EN 13501-1
Panel Yüğü Sehim Sınıfı	4B



	Yükseklik ayarı yapılabilir takım ayak ± 25 mm ayar kabiliyeti	Ürün Kodu PL. BD. 2570	Ağırlık 0,54-1 kg
	Boru Et Kalınlığı: 1,5 mm	Yükseklik	Kaplama Materyali
	Alt Taban Sac Kalınlığı: 2,5 mm	25-70 cm	Galvaniz Kaplama
	Üst Kafa Sac Kalınlığı: 2,5 mm		

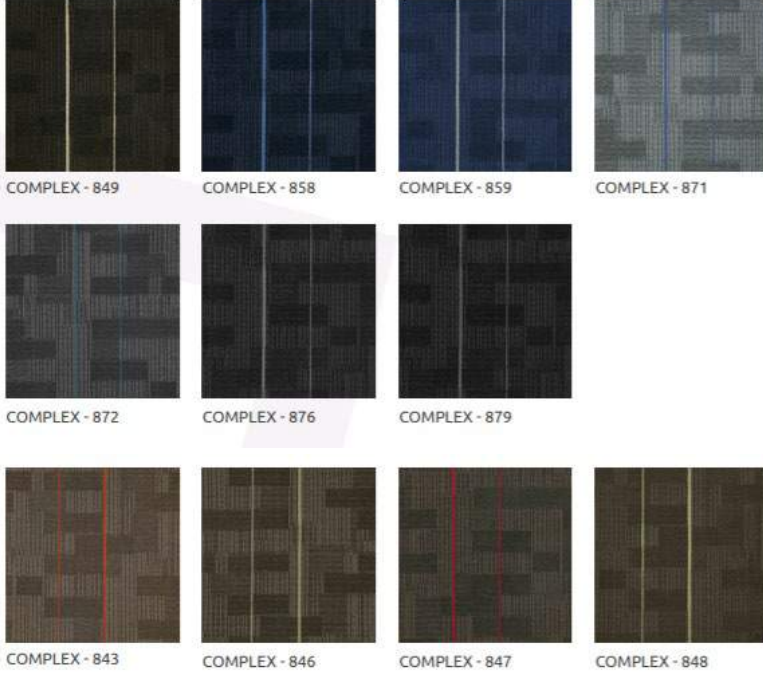


**linofleks**



# Farklı Zemin Çözümleri

## KARO HALI GRUBU



## Karo Hali

Günümüz ofis zeminlerinde kullanımı oldukça yoğun olan karo halılar, kolay uygulanabilirlik, üstün akustik performansı, zengin desen ve renk alternatifi ve karo ebatlarından dolayı hızlı değişim ve müdahale olanakları ile ticari mekan zeminlerinde tercih edilmektedir.



# Linofleks

Standart Carpets & betap  
Türkiye distribütörü LİNOFLEKS markasıdır.

# Farklı Zemin Çözümleri

## PVC Zemin Kaplama Sistemleri

SPORT PVC ZEMİN KAPLAMALARI

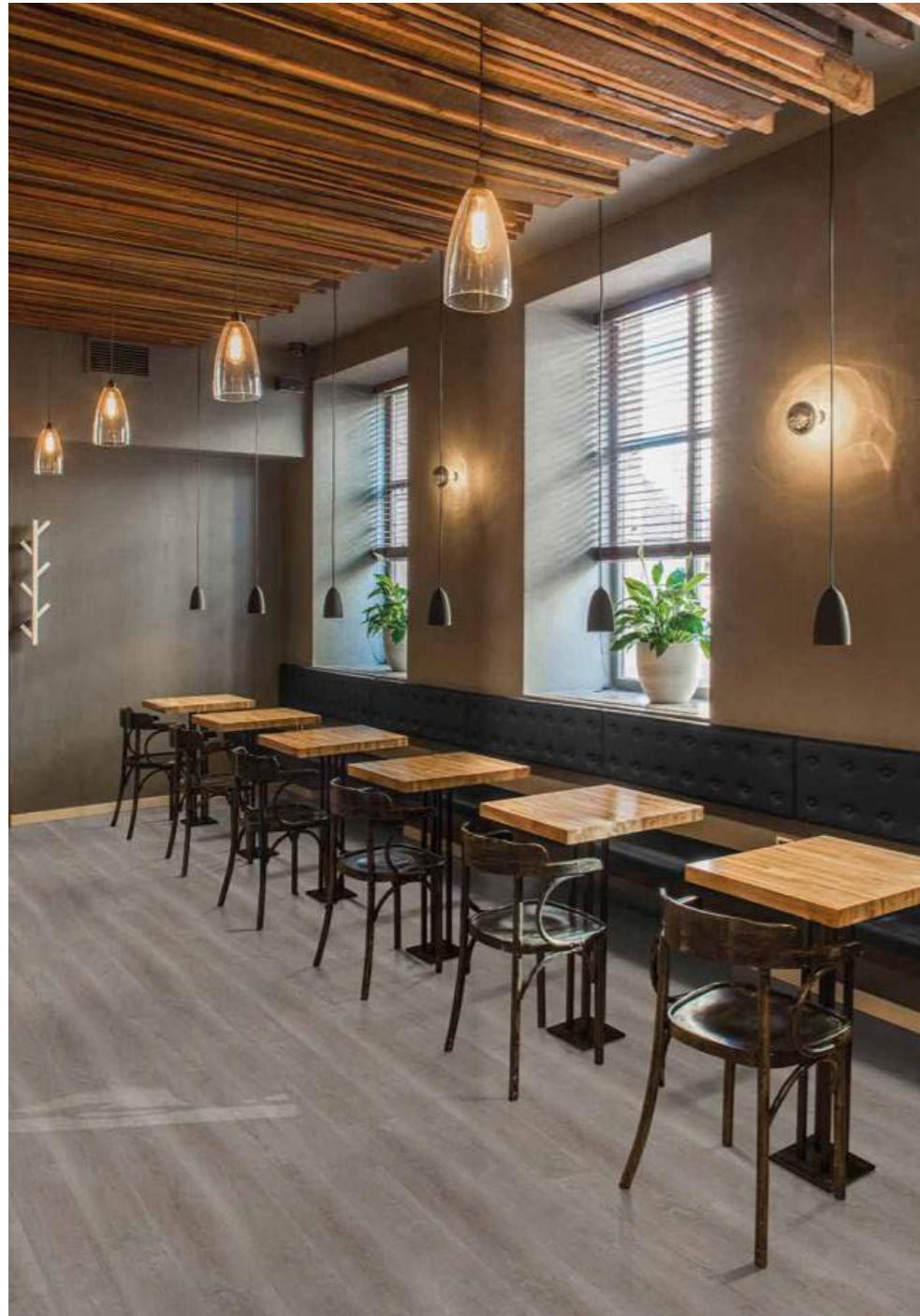
MARMARA & MARMARA UNI

LOOSE-LAY & LVT

ONE  
FLOR  
EUROPE

ONLYSPORT

Germeç  
Floor Coverings Solutions



construction  
EMA

## PVC Zemin Kaplama

Polivinil klorür – PVC oldukça geniş kullanım alanı olan polimer malzemedir. Kimya endüstrisinde en değerli ürünlerden biri olan PVC'nin %50'den fazlası yapı sektöründe kullanılır. Son yıllarda, PVC geleneksel yapı malzemeleri olan ahşap, beton ve kilin birçok alanda yerini almıştır. PVC zemin kaplamaları yoğun yaya trafiğine uygun, uygulaması ve bakımı kolay, cila gerektirmeyen, anti-bakteriyel ve anti-statik zemin ürünleri olarak kullanılmaktadır.

*linofleks*

# Farklı Zemin Çözümleri

## PVC Zemin Kaplama Sistemleri



MARMARA & MARMARA UNI  
HASTANE - OKUL – MAĞAZA vb. ALANLAR İÇİN...



**Linofleks**

MARMARA & MARMARA UNI  
bir LİNOFLEKS markasıdır.



# Farklı Zemin Çözümleri

## PVC Zemin Kaplama Sistemleri

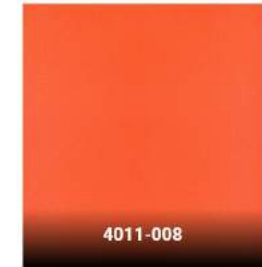
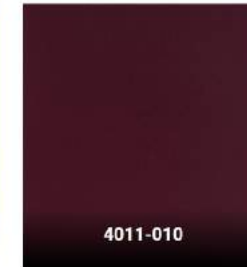
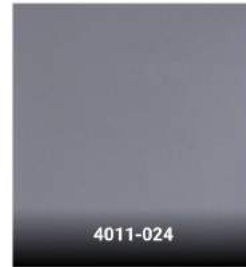


SPORT PVC ZEMİN  
KAPLAMALARI



**linofleks**

ONLYSPORT  
bir LİNOFLEKS markasıdır.



# Farklı Zemin Çözümleri

## PVC Zemin Kaplama Sistemleri



ONE  
FLOR  
EUROPE

LOOSE-LAY & LVT



### ECOLAY70

Simply lay it and the job is done!

Express yourself through flooring with 8 exclusive colors, available in a unique loose-lay construction for fast, easy and cost-saving installations.



Origin Concrete Natural  
OFL-070-005 | 457,2 x 914,4 mm



Luna Graphite  
OFL-070-006 | 914,4 x 914,4 mm



Valley Oak Brown  
OFL-070-007 | 228,6 x 1422,4 mm



Valley Oak Blonde  
OFL-070-008 | 228,6 x 1422,4 mm



Arctic Oak White  
OFL-070-009 | 228,6 x 1422,4 mm



Garden Oak Cloud  
OFL-070-010 | 184,1 x 1219,2 mm



Garden Oak Natural  
OFL-070-011 | 184,1 x 1219,2 mm



Canadian Oak Medium  
OFL-070-012 | 184,1 x 1219,2 mm

**linofleks**

ONEFLOR EUROPE  
Türkiye distribütörü LİNOFLEKS markasıdır.

# PROJELERİMİZDEN...



İSTANBUL  
BAŞARI HOLDİNG



İSTANBUL  
ROBERT KOLEJİ



MERSİN  
RADİSSON BLU



GAZİANTEP  
İHRACATÇILAR  
BİRLİĞİ



GAZİANTEP  
MAHMOOD CAFE



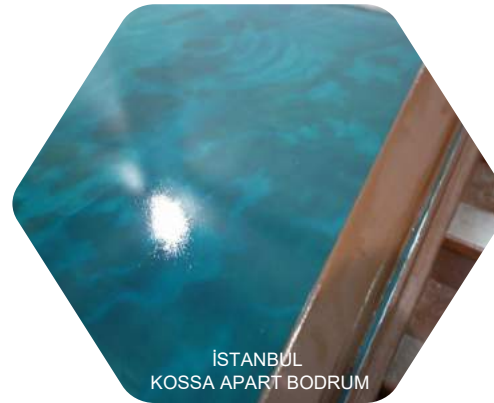
MERSİN  
RADİSSON BLU



MERSİN  
RADİSSON BLU



ÇORLU  
ÖRKUM TEKSTİL



İSTANBUL  
KOSSA APART BODRUM



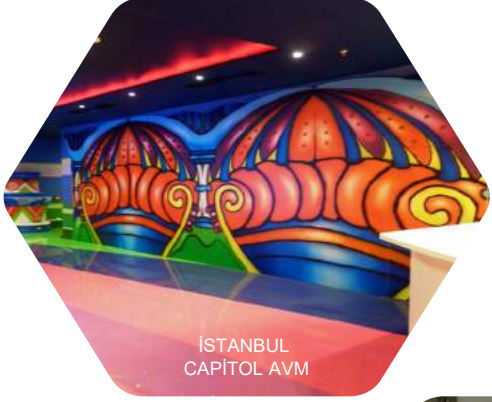
İSTANBUL  
FOCAL MUSIC CAR SYSTEMS



İSTANBUL  
CAPİTOL AVM



# PROJELERİMİZDEN...



İSTANBUL  
CAPİTOL AVM



İSTANBUL  
POLİN KİMYA



İSTANBUL  
POLİN KİMYA



İSTANBUL  
BESLER GIDA



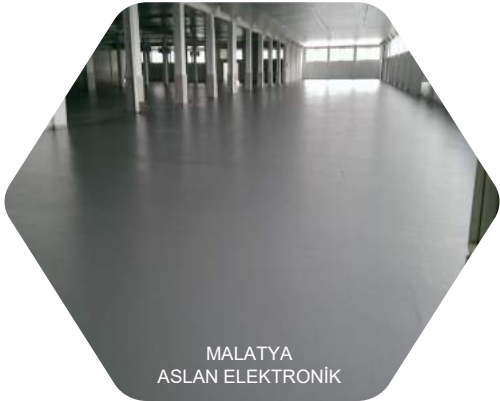
İSTANBUL  
ÇUHADAROĞLU



KONYA  
KONYA ŞEKER



MALATYA  
ASLAN ELEKTRONİK



MALATYA  
ASLAN ELEKTRONİK



İSTANBUL  
ROBERT KOLEJİ



BODRUM  
AREON BAĞ EVLERİ



BODRUM  
ADABÜKÜ EVLERİ

# PROJELERİMİZDEN...



İSTANBUL  
RİVA EVLERİ



BODRUM  
İSİS OTEL



BODRUM  
İSİS OTEL



İSTANBUL  
HALIÇ MARMARAY KÖPRÜSÜ



BODRUM  
AQUA EVLERİ



BODRUM  
AREON BAĞ EVLERİ



İSTANBUL  
SOYAK EVRAKA



AZERBAYCAN  
HAYDAR ALİYEV ÖZEL



İRAN  
FİFA GOAL PROJESİ



BODRUM  
AVTA TATİL KÖYÜ



SAKARYA  
SAKARYA ÜNİVERSİTESİ

# PROJELERİMİZDEN...



BODRUM  
SEA&YOU TATİL KÖYÜ



GÜRCİSTAN  
GTF MERKEZ KORT 1



İSTANBUL  
DOIT SAĞLIK MERKEZİ



SAKARYA  
SPORPOINT FITNESS



İSTANBUL  
FENERBAHÇE SPOR KLÜBÜ  
DEREAĞZI TESİSLERİ



İSTANBUL  
FENERBAHÇE SPOR KLÜBÜ  
DEREAĞZI TESİSLERİ



İSTANBUL  
DOĞA KOLEJİ



İSTANBUL  
ORMANADA



GÜRCİSTAN  
GEORGIA TENNIS  
FEDERATION



GÜRCİSTAN  
GTF MERKEZ KORT 2



İSTANBUL  
ORMANADA

# PROJELERİMİZDEN...



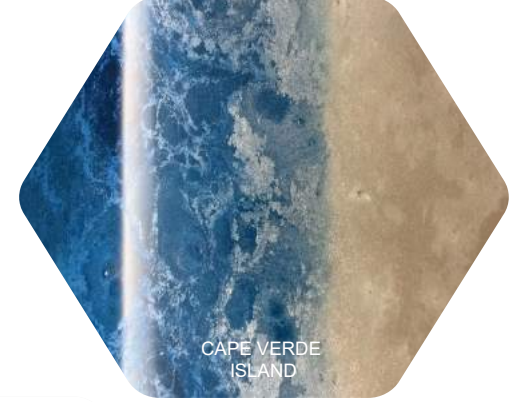
VATEK  
SU ARITMA KONTEYNER



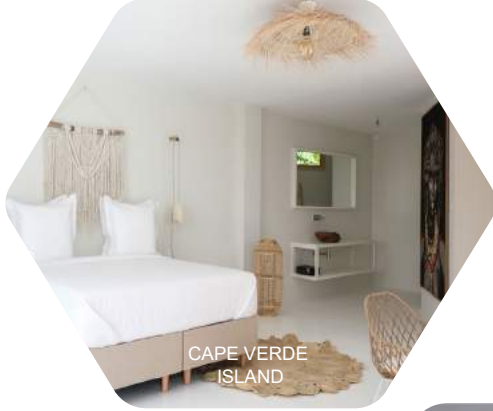
ROBERT KOLEJİ  
TASARIM ODASI



EUROMOD  
İSTANBUL



CAPE VERDE  
ISLAND



CAPE VERDE  
ISLAND



CAPE VERDE  
ISLAND



CAPE VERDE  
ISLAND



İSTANBUL  
ÜMRANIYE



İSTANBUL  
CARESOLUTION



GÜRCİSTAN  
NARIKALA



İSTANBUL  
ATAŞEHİR



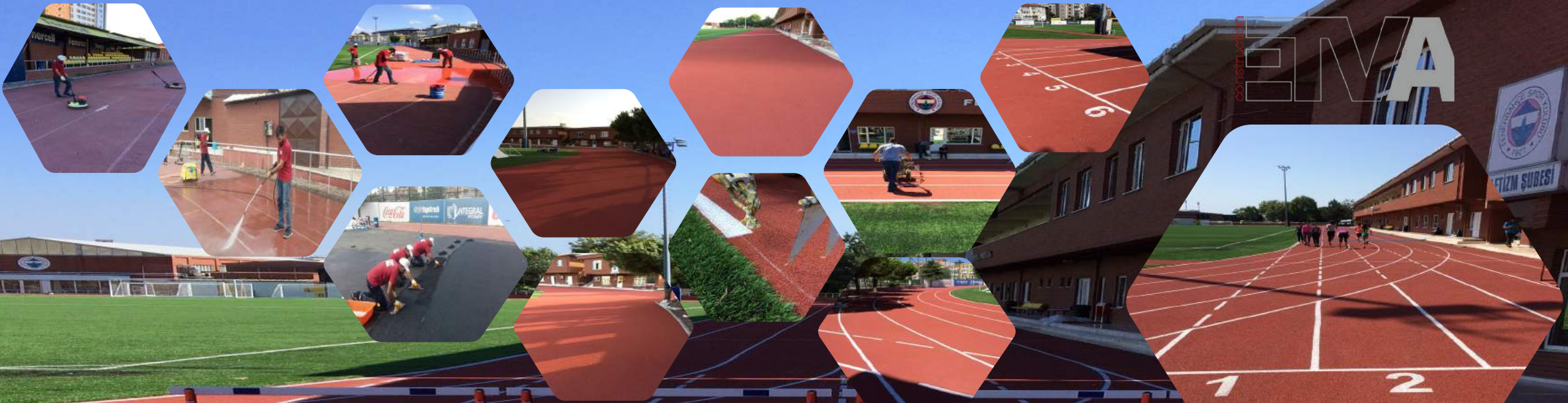
construction **ENVA**



**FIFA GOAL PROJECT – TAHRAN/İRAN (AZADI SPOR KOMPLEKSİ)**



EMA



FENERBAHÇE SPOR KULÜBÜ – DEREĞİZİ TESİSLERİ



SAKARYA ÜNİVERSİTESİ  
EVA



SAKARYA ÜNİVERSİTESİ – BESYO KAMPÜSÜ



construction  
GTF



# GÜRCİSTAN TENİS FEDERASYONU – MERKEZ & ANTREMAN KORTLARI





EMA



PODYUM PARK  
Eğlence Ve Yaşam Merkezi

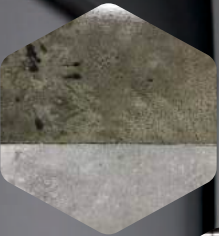
PODYUM

SANAT  
MAHAL

PODYUM PARK BURSA – PODYUM SANAT MAHAL



construction **EVA**



CARESOLUTION – DETAILING CENTER

# ULUSLARARASI TİCARET





commerce

ETVA



# Kablolu Taşıma Sistemleri



## Kablolu Taşıma Sistemleri

Dünyadaki ve ülkemizdeki ulaşım sorunlarına çözüm olarak geliştirilen, en hızlı ve ekonomik toplu taşıma sistemlerinden biri olan Teleferik sistemi ülkemizde de kullanılmaktadır. Dünyanın tercih ettiği teleferik sistemleri projelerimizi Orta Doğu, Doğu ve Kuzey Avrupa'nın bölgelerinde tamamladık ve yeni projelerimize devam ediyoruz.

Yüksek projelendirme bilgisi ve kalitesi ile teleferik ihtiyaçlarınızı dinlemek, çözüme ulaştırmak için sizleri bekliyoruz.

Bu sistemlerimiz için lütfen bizimle irtibata geçin.

info@etva.com.tr

Gürcistan-Tiflis teleferik projemiz...





commerce  
EVA

---

**DRI – HBI**  
**Demir cevheri**

---

## Dri – Hbi Demir Cevheri (Sünger Demir)

Dünyada uzun zamandır kullanılan, demir üretiminde ucuz maliyetler ile yüksek kalite demir elde etmek için kullanılan sünger demir (DRI-HBI) cevherini ETVA İnşaat olarak ithal etmekteyiz.

DRI-HBI ürünleri ile ilgili teknik detayları ve üretim şemasını incelemek için [www.etva.com.tr](http://www.etva.com.tr) adresini ziyaret edebilirsiniz.

Bu sistemlerin ticari bilgileri için lütfen bizimle irtibata geçin. [info@etva.com.tr](mailto:info@etva.com.tr)



# REFERANSLARIMIZ...



- Age İnşaat ve Taahhüt A.Ş.
- Adore Oyuncakçılık
- Aksaca – Akriilik Kimya San. A.Ş.
- Akşan Yapı A.Ş.
- Alarko A.Ş.
- Aliç İnşaat
- Amt Yapı
- Areon Bağevleri
- Aslan Elektronik
- Akyapı
- ACU İnşaat
- Akbatı
- Arsekol Yapı Kimyasalları
- ASE Yapı
- AYM Yapı
- Başarı Holding
- Berggruen Const.
- Besler Gıda
- Betton İnşaat
- Bildeks Yapı
- Babarch Mimarlık
- Capitol
- Css Mühendislik
- Code Fitness
- Canapa Kağıt ve Tekstil San. A.Ş.
- Çuhadaroğlu Alüminyum
- Çemtaş Çelik Makine ve Ticaret A.Ş.
- Dekorist
- Doİt Sağlık Kompleksi
- Dalsan Yapı Kimyasalları
- Decoplanet Mim.
- Doğa Koleji
- Eczacıbaşı
- Ekol İnşaat
- Emsan Yapı
- Elips Spor
- Ferko Yapı
- Fenerbahçe Spor Kulübü
- Flekssit Mobilya
- GFY Gayrimenkul
- Gelişim Üniversitesi
- Han Mimarlık
- Hangar Grup
- Hepkon Finans
- Has Kauçuk
- Hedef Çim
- İl Afet Koordinasyon Merkezi
- İnanlar İnşaat
- İnterplast Plastik
- Kaşibeyaz Lezzet Grubu
- Lavella Konutları
- Limonta S.p.A
- Mayday Müzik Stüdyoları
- Mahmood Cafe
- Mars Entertainment
- Melos GmbH
- Mova Yapı
- Merinos Halı San. Ve Tic. A.Ş.
- Mikron Zemin
- Mak Yapı
- Mata Mimarlık
- Nett Mimarlık
- Optimum AVM
- Omurga Mimarlık
- Omsan Lojistik
- Özpor A.Ş.
- Örkum Tekstil
- Park Spor
- Polymex Yapı Kimyasalları
- Polin Kimya Yapı Kimyasalları
- Pendik Nişasta
- Proje Z Mimarlık
- Pamukova Üniversitesi
- Pafta Mimarlık
- Ptt Genel Müdürlüğü
- Radisson Blu – Mersin
- Rota Sızdırmazlık
- Robert Koleji
- Ryms Mimarlık
- Safaş Sünger
- Sakarya Üniversitesi
- Say İnşaat
- Sporpoint Fitness
- Sembol Mimarlık
- Seyyare Antika
- System İnşaat
- Soyak Evreka Evleri
- Stokist Yapı Teknolojileri
- Telemobil
- TRT Stüdyoları
- Unigen
- Üçgen Gıda
- Ülker Gıda – Yıldız Holding
- Vatek Çevre Teknolojileri
- Yapı Endüstrisi
- Yoo İstanbul
- Yeditepe Hastanesi



Uygulama yaptığımız ve malzeme tedariki sağladığımız ülkeler;

- Azerbaycan
- Gürcistan
- İran
- Irak
- Türkmenistan
- Rusya
- İsveç
- Hollanda
- İtalya
- Avusturya
- Almanya
- İsviçre
- Suudi Arabistan
- Dubai





commerce

construction

[www.etva.com.tr](http://www.etva.com.tr)

*Birlikte alıŐmak ve ihtiyalarınıza özüm üretmek için sizleri bekliyoruz.*

amlık Mh. Civan Sk. No.72 / A Ümraniye İstanbul / Türkiye  
Telefon: +90 216 5048683 e-mail: info@etva.com.tr